

Şubemizde Folklor Kursu düzenlenmektedir

Şubemizde 27.04.2011 (Çarşamba) tarihinden itibaren her hafta çarşamba ve cuma günleri saat 18:00 - 20:00 arası folklor kursu düzenleniyor. Katılmak isteyen üyelerimizin Şubemize müracaat etmeleri gerekmektedir.



LPG dönüşüm proje hazırlama ve yeni nesil araçlarda LPG dönüşümü semineri verildi

Erzurum İl
Temsilciliği`nde
üyemiz
Zeki YILMAZ`ın
sunumuyla “LPG
dönüşüm proje
hazırlama ve yeni
nesil araçlarda
LPG dönüşümü”
konulu seminer
verildi.



Şubemizde Enerji Verimliliğinde Termal Kameraların Kullanımı ve Uygulamaları semineri verildi



Şubemizde TESTO firmasının sunumuyla “Enerji verimliliğinde termal kameraların kullanımı ve uygulamaları” konulu seminer verildi.

Termal Kameralar

Termal kamera nasıl çalışır?

Infrared radyasyon insan gözü tarafından görülemez. Fakat mutlak sıfırın yaklaşık -273°C 'nin üstünde tüm nesnelere infrared termal radyasyon yayarlar. Işınım termal kamera tarafından kaydedilir ve oluşan yansımış, yayılmış, iletilmiş uzun dalgalı kızılötesi ışınım termal kameranın görüntüsündeki nesne üzerinden görülür. Buradan ölçülecek nesnenin sıcaklığı hesaplanır. Termal kameralar infrared radyasyonu elektrik sinyallerine çevirir ve onları görünür yaparlar. Termografi (termal kamera ile sıcaklık ölçümü) edilgen ve temizsiz

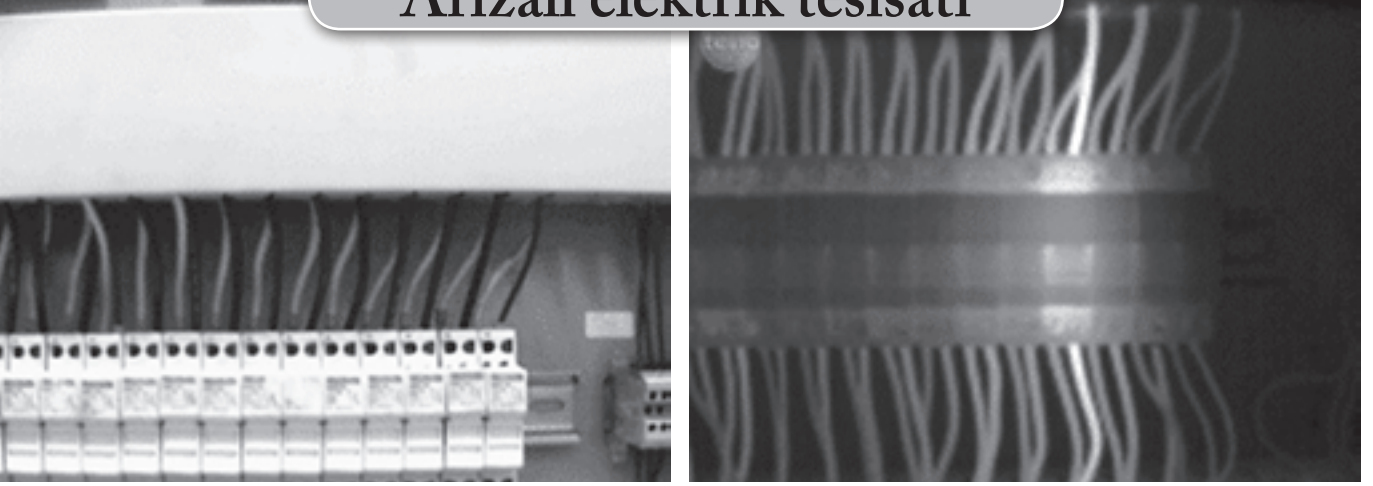


ölçüm metodudur. Termal görüntü, ölçüm yapılan yüzeydeki sıcaklık dağılımını gösterir. Bu sebepten dolayı, termal kamera ile nesnelere içerisine bakamazsınız.

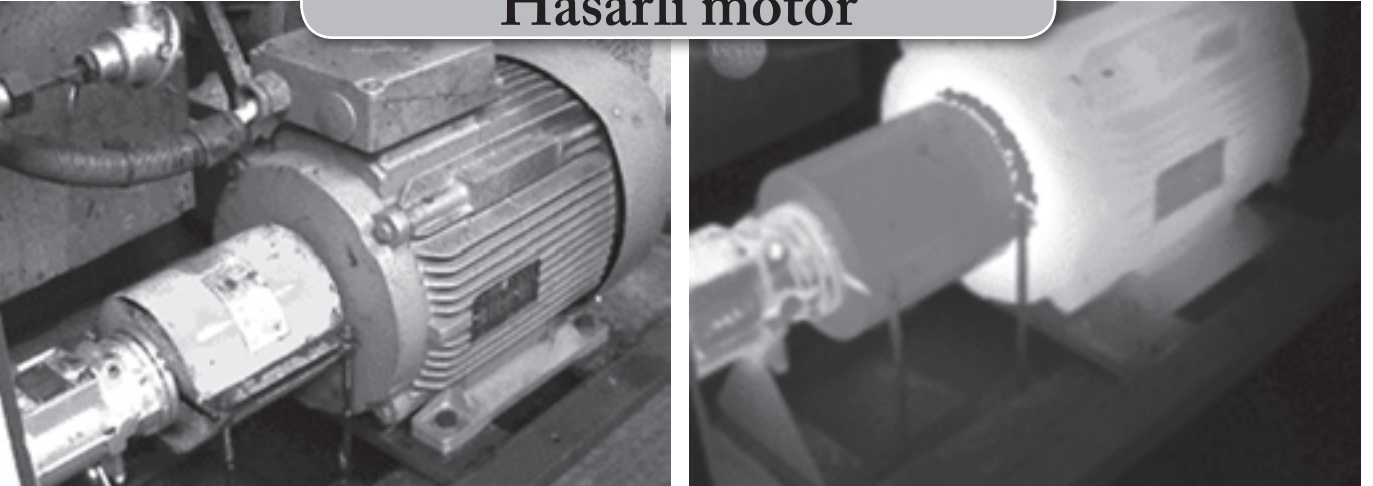
Testo'dan yeni termal kameralar ile, zamandan, enerjiden ve paradan tasarruf edersiniz ve sadece endüstriyel termografide değil bina termografisinde de çok yönlü güvenilirlik sağlar.

Termal kameralar testo 875, 876, 881 ve testo 882 endüstriyel bakım ve üretim izlemede anormallikleri ve zayıf noktaları hızlı ve güvenli bir şekilde tespit eder. Problemler alanlar, arıza ya da yangın riski oluşmadan tespit edilirler.

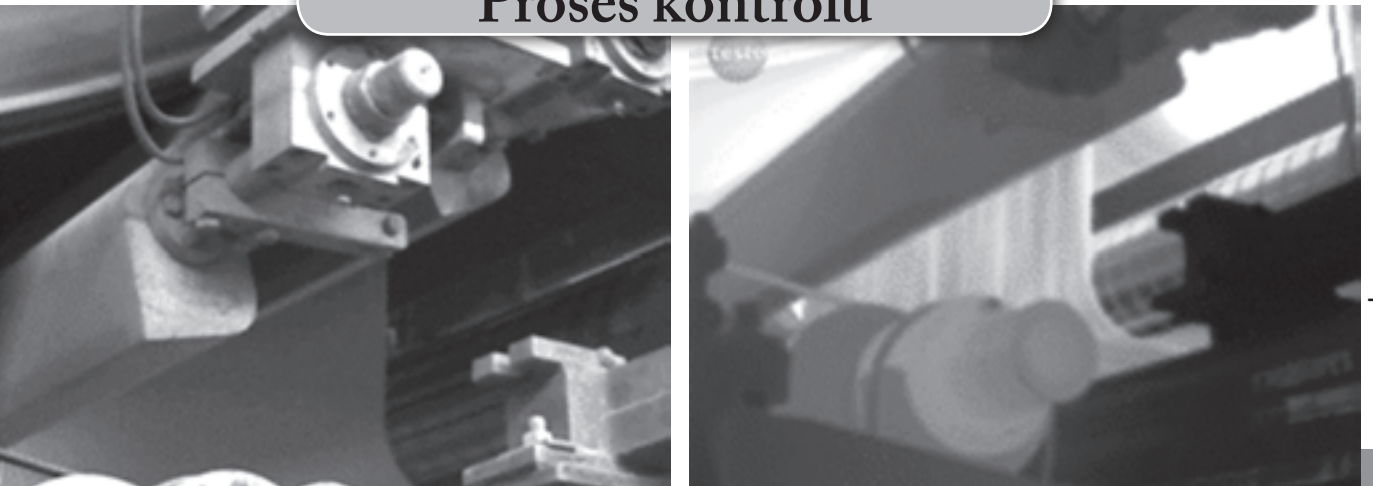
Arızalı elektrik tesisatı



Hasarlı motor

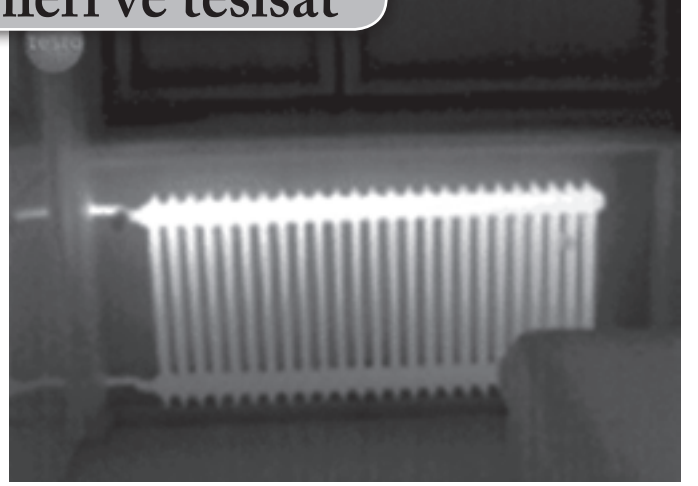


Proses kontrolü

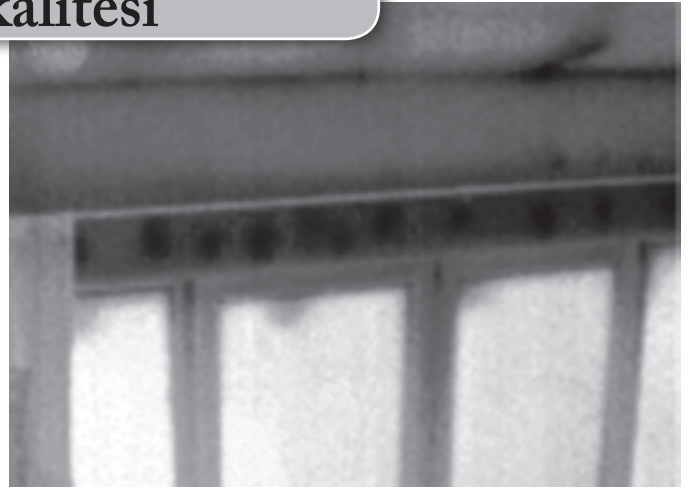


Termal kameralar testo 875, 876, 881 ve testo 882 binalardaki anormallikleri ve zayıf noktaları hızlı ve güvenilir bir şekilde tespit eder. Diğer methotlarda kablo ve boru sistemlerinin sökülmesi gereken, testo termal kamera ile bir bakış yeterlidir.

Isıtma sistemleri ve tesisat



Bina kalitesi



Enerji danışmanı



Elektrikli Sürüş

Elektrik Motorlu Otomobiller; size daha sade, daha konforlu, daha teknolojik ve çok daha çevreci otomobiller sunmayı taahhüt ediyor.



NEDEN ELEKTRİKLİ ARAÇLARA GEÇMELİYİM?

Güvenebileceğiniz bir şeye sahip olmak için.

Renault Z.E. Elektrik Motorlu Araç yelpazesiy-le, gönül rahatlığı etkin enerji yönetimi bir ara-da. Akıllı navigasyon sistemi sayesinde, Z.E. araç yelpazesi rotanızı ve enerji yönetiminizi optimum düzeye çıkarmanıza olanak tanıyor. Gerçek zamanlı bir bilgi sistemi size birçok bilgi sunuyor: - kalan menzil (kilometre üzerinden). - menzil ve şarj ter-minalleri açısından en uygun rota.- en yakın şarj terminallerinin ve istasyonlarının konumu. - mobil telefonunuzdan bataryanızın şarj durumu hakkında bilgilendirilme olasılığı: böylece çok daha büyük bir esneklik kazanacak ve zamanınızı çok daha iyi kul-lanabileceksiniz.

ELEKTRİKLİ ARACIMI NASIL ŞARJ EDECEĞİM?

Standart şarj, siz uyurken tam enerji dolumuna ola-nak tanıyor.

• Nasıl bir priz?

Twizy için 220V – 16A ya da 10A'lık standart bir ev prizi. Ya da Renault Z.E. yelpazesinin diğer tüm araçları için akıllı ve güvenli şarj cihazı Wall-Box yardımıyla. Kısacası, elektrik motorlu aracınızı doğrudan ve pratik bir şe-kilde garajınızda şarj edebilirsiniz!

• Ne kadar sürede?

Twizy'nin tam şarjı için 3 saat 30 dakika. Di-ğer araçların tam şarjı için 6 - 8 saat.

• NE ZAMAN?

Zamanınızı en iyi şekilde değerlendirebilmek için, geceleri özel park yerinde ya da gündüz iş saatlerinde ortak otoparklarda.

• PRİZ NEREYE YERLEŞTİRİLMELİ?

Müstakil evinizin garajına ya da apartmanınızın ortak otoparkına. Uygun bir şebeke prizine emniyetli bir otomatik anahtar sistemi takılarak her türlü saldırıya karşı koruma sağlanabilir.

Wall Box (ev tipi şarj terminali) ile doğrudan kendi evinizde.

Evde standart şarjın vazgeçilmez donanımı Wall Box aracınızın bataryasını, ideal olarak siz uyurken 6 - 8 saatte şarj etme olanağı sunuyor! Ne de olsa gece elektriğin daha ucuz olduğu saatlerdir. Kullanımı gayet kolay olan Wall Box bir elektrikçi tarafından garajınıza takılabilir. Bu donanım: tamamen güvenlidir ve her türlü saldırıya karşı korumalıdır.

Her zaman daha düşük bir karbon izi için.

Geceleri, termik santraller beklemeye geçip hidrolik, nükleer ve rüzgar santralleri görevi devraldığına çok daha olumlu bir karbon bilançosu çıkar karşımıza.

Üstelik Renault-Nissan ortaklıkları sayesinde tüm dünyada.

Renault tüm dünyada hükümetler, belediyeler ve elektrik tedarik şirketleriyle ortaklıklar imzalıyor.

Amaç: Renault Z.E. Elektrik Motorlu Araçları kitlesel olarak kullanıma sokarak otomobil kullanıcılarının çoğunluğunun Elektrik Motorlu Otomobil seçimi yapabilmesine otomobil ile çevre arasında yeni bir ilişki kurulmasına olanak tanımak.

Hızlı şarj sayesinde menzilinizi birkaç dakikada artırın.

• NASIL BİR TERMİNAL?

Yüksek güce sahip (400 V - 36A) özel bir terminal.

• NE KADAR SÜREDE?

50 km menzil kazanmak için 10 dakika yetecek!

• NE ZAMAN?

Şehirde, bir randevudan önce, öğle yemeği arasında ya da hatta bir yolculuk sırasında akünüzün menzilinizi artırabilirsiniz.

• BİR TERMİNALİ NEREDE BULABİLİRİM?

Şarj terminalleri yerleşim, işyeri ve ticaret bölgelerinin civarında kurularak size daima yakın olmaları sağlanacak. Hızlı şarj: bütün Avrupa yakında dahil olacak. Renault da dahil olmak üzere yirmi kadar üretici, Elektrik Motorlu Araçların önünü açma amacı çerçevesinde, Avrupa çapında yüksek güce sahip bir priz standardlaştırılması için çalışıyor. Alman şirketler grubu RWE ile birlikte geliştirilen bu proje, elektrik şebekelerinin ve Elektrik Motorlu Araçların değişken kapasitelerinin dikkate alınması kaydıyla, şarj altyapılarının standartlaştırılmasına olanak tanıyacak. Hannover'da geçtiğimiz nisan ayında sunulan bu priz, geleceğin Renault Z.E. Elektrik Motorlu Araçlarının şarj edilmesine olanak tanıyacak.

Üyelerimizden Haberler...

*Ailelerinin ve yakınlarının üzüntülerini paylaşır,
başsağlığı ve sabır dileriz...*



Odamız üyesi Yahya PATA 26.12.2010 tarihinde vefat etmiştir.

Odamız üyesi Hasan Zeki İŞÇİ'nin babası 06.01.2011 tarihinde vefat etmiştir.

Odamız üyesi Süleyman TAŞKIN'ın kayınpederi 06.01.2011 tarihinde vefat etmiştir.

Odamız üyesi Fuat ÖZTÜRK'ün annesi 10.01.2011 tarihinde vefat etmiştir.

Erzurum İl Temsilciliği Yürütme Kurulu Başkanı Nejmi FURUNCİ'nin babası 23.01.2011 tarihinde vefat etmiştir.

Odamız üyesi Halit BIYIKLI'nın kayınpederi 19.02.2011 tarihinde vefat etmiştir.

Şube Sekreteri Sezgin ÇAKIN'ın dayısının hanımı 22.02.2011 tarihinde vefat etmiştir.

Odamız üyesi Cüneyt ÇİL'in babası 16.03.2011 tarihinde vefat etmiştir.

Şube Yönetim Kurulu Yedek Üyesi Mustafa Sabri DUMAN'ın dayısı 11.04.2011 tarihinde vefat etmiştir.

Erzurum İl Temsilciliği Yürütme Kurulu Başkanı Nejmi FURUNCİ'nin amcası 04.04.2011 tarihinde vefat etmiştir.



Çiftlere mutluluklar dileriz...

Şube Yönetim Kurulu Yedek Üyesi Kenan ŞENGÜN 6 Şubat 2011 Pazar günü Elay ÇINAR ile dünya evine girmiştir.



Mutlu ve sağlıklı bir yaşam dileriz...

Üyemiz Abdul Kadir YEĞEN'in 19.02.2011 tarihinde "ASAF YAĞIZ" isminde oğlu dünyaya gelmiştir.

Üyemiz Selahattin ÇEBİ'nin 22.02.2011 tarihinde "Elif Firdevs" isminde kızı dünyaya gelmiştir.

